

**ជំពូកទី៦ :**

# **របៀបធ្វើ Report**

**នៅក្នុងមេរៀននេះលោកអ្នកនឹងធ្វើការសិក្សាពី :**

**👉 អ្វីទៅជា Report ?**

**👉 របៀបបញ្ចូលថ្នាំរង Report**

**👉 របៀបភ្ជាប់ទៅនឹង Database File**

**ដើម្បីទាញយកទិន្នន័យពី Table**

**👉 របៀប បើក Report ដោយស្របយកទិន្នន័យទៅតាមអថេរណាមួយ**

# I. អ្វីទៅជា Report?

Report គឺជា Object មួយដែលមានតួនាទីសំរាប់តែបង្ហាញទិន្នន័យ ហើយ លោកអ្នកមិនអាច ធ្វើការបញ្ចូលទិន្នន័យនៅក្នុង Report បានឡើយ។

# II. របៀបបញ្ចូលផ្ទាំង Report

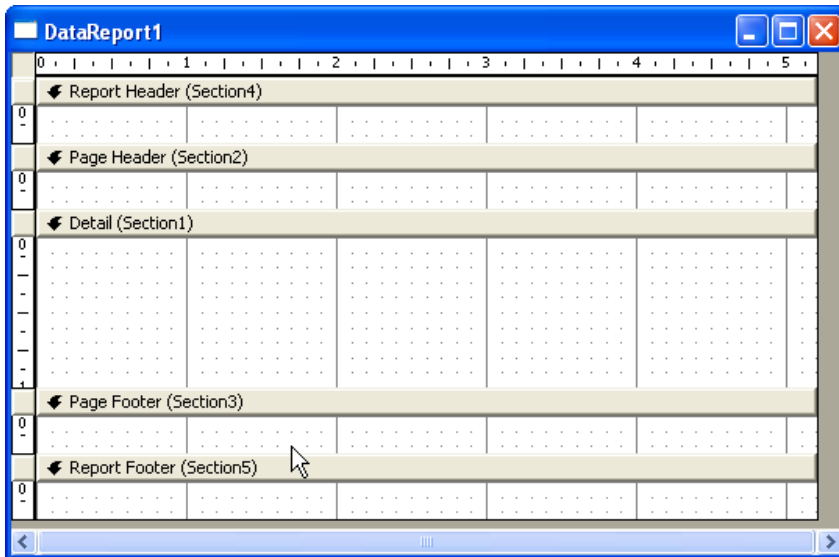
ដើម្បីបញ្ចូលផ្ទាំង Report លោកអ្នកត្រូវអនុវត្តតាមជំហានដូចខាងក្រោម :

-ចុចយក Project Menu

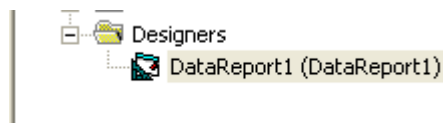
-ចុចយក Add Data Report បន្ទាប់មកលោកអ្នកនឹងទទួលបានផ្ទាំង Data Report

មួយដូចរូបភាពទី១៣.១ និង រូបភាពទី១៣.២។

រូបភាពទី១៣.១



រូបភាពទី១៣.២



**លោកអ្នកបានឃើញហើយថា Data Report បន្ទាប់ពីលោកអ្នកបានបញ្ចូល គឺមានចំនួន៥ផ្នែកគឺ :**

-Report Header (Section4) **ជាផ្នែកមួយដែលប្រើសំរាប់ពិពណ៌នាអំពី ផ្នែកក្បាលនៃ Report ដែលវានឹង បង្ហាញចេញអោយឃើញនៅក្នុងទំព័រទី១ប៉ុណ្ណោះ។**

-Page Header (Section2) **ជាផ្នែកមួយដែលប្រើសំរាប់ពិពណ៌នា អំពីក្បាល នៃទំព័ររបស់ Report ដែលវានឹង បង្ហាញចេញអោយឃើញ នៅក្នុងគ្រប់ ទំព័រទាំងអស់។**

-Detail (Section1) **ជាផ្នែកមួយសំរាប់ទាញយកទិន្នន័យពី Table មកបង្ហាញ។**

-Page Footer (Section3) **ជាផ្នែកមួយដែលប្រើសំរាប់ពិពណ៌នាអំពី Report ខាងផ្នែក Footer ហើយវាបង្ហាញ ចេញគ្រប់ Page ទាំងអស់។**

-Report Footer **ជាផ្នែកមួយដែលប្រើសំរាប់ពិពណ៌នាអំពី Report ខាងផ្នែក Footer ហើយវាបង្ហាញចេញតែ នៅទំព័រចុងក្រោយប៉ុណ្ណោះ។**

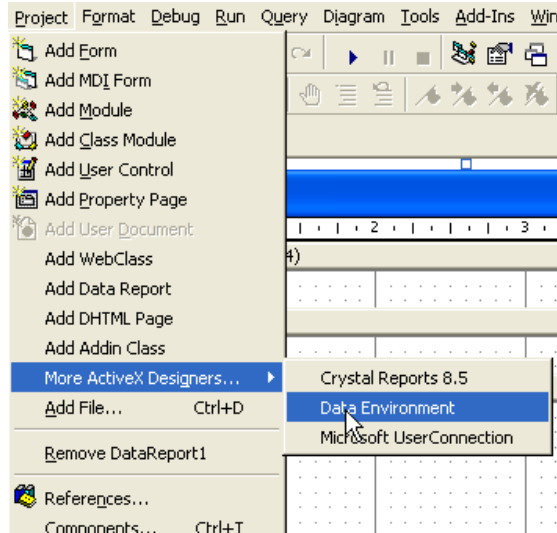
### **III.របៀបភ្ជាប់ទៅនឹង Database File ដើម្បីទាញយកទិន្នន័យពី Table**

**បន្ទាប់ពីលោកអ្នកបានបញ្ចូលរួចរាល់ Report រួចមកដើម្បីទាញយកទិន្នន័យពី Table ឬ Query លោកអ្នកត្រូវអនុវត្ត បីជំហានខាងក្រោម :**

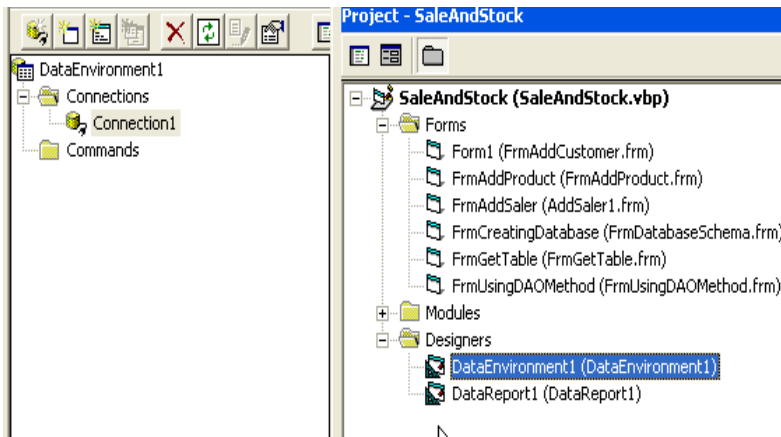
#### **III.1. បង្កើត Connection ទៅកាន់ Database File**

**ដើម្បីបង្កើត Connection ទៅកាន់ Database File ណាមួយលោកអ្នកត្រូវ អនុវត្តតាមជំហានដូចខាងក្រោម :**

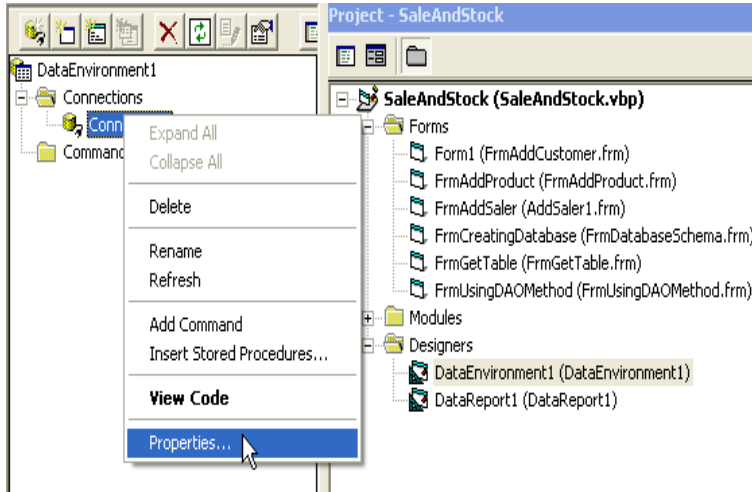
- ចុចយក Project Menu
- ចុចយក More ActiveX Designers. . .
- ចុចយក Data Environment **បន្ទាប់មកទៀតនឹងមានលេចចេញជ្រុងមួយ ដូចរូបភាពទី១៣៣។**



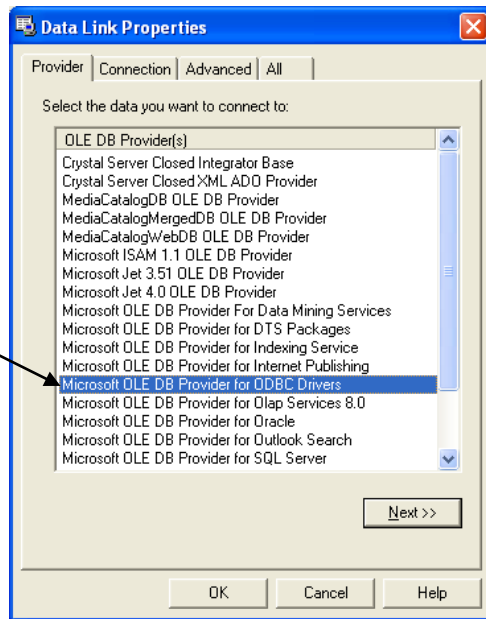
**រូបភាពទី១៣.៣**



-បន្ទាប់មកស្ងៀមសូមលោកអ្នកចុច **Mouse** ទាំងស្តាំ អោយចំពាក្យថា **Connection1** ហើយជ្រើសរើសយក **Properties** ដូចរូបភាពខាងក្រោម នោះលោកអ្នកនឹងឆ្លងកាត់ **DataLink** មួយដូចរូបភាពទី១៣.៤។



**រូបភាពទី១៣.៤**

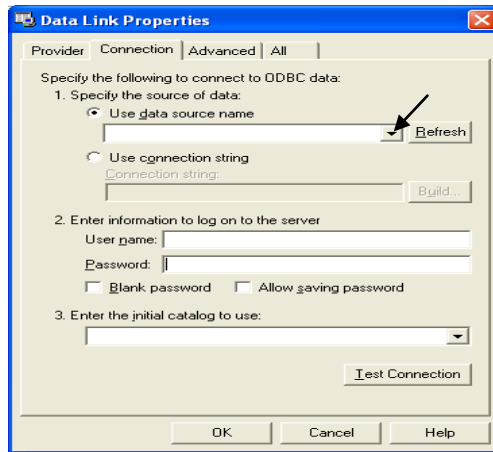


**ដែលនៅក្នុងរូបភាពទី១៣.៤ នោះគឺអនុញ្ញាតអោយលោកអ្នកធ្វើការជ្រើសរើស ពីប្រភេទ  
 Provider ឬ Driver សំរាប់ធ្វើការបង្កើត Connection ។ ឥឡូវឧបមាថាលោកអ្នកធ្វើការជ្រើសរើសយក  
 ដូចរូបភាពទី១៣.៤ ហើយចុចលើ Next Button បន្ទាប់មកលោកអ្នកនឹងឆ្លងចេញពីរូបភាព**

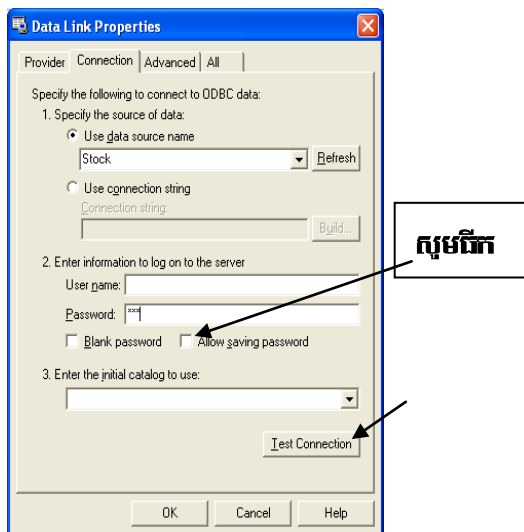
មុនដូចរូបភាពទី១៣.៥ ដែល អនុញ្ញាតអោយលោកអ្នកធ្វើវិសយក DSN ដែលលោកអ្នកបាន បង្កើតរួចហើយ។

ឥឡូវយើងធ្វើការឧបមាទៀតថាលោកអ្នកធ្វើការជ្រើសរើសវិសយក DSN ដែលមាន ឈ្មោះ Stock ដែលលោកអ្នកបាន បង្កើតកាលពីមេរៀនទី១២ ដូចរូបភាពទី១៣.៦។ ហើយដោយ Microsoft Access ដែលបានបង្កើតនោះគឺមាន Password Project ថា BBU ដូច្នេះសូមលោកអ្នកវាយបញ្ចូល Password ដូចរូបភាពទី១៣.៦។

រូបភាពទី១៣.៥



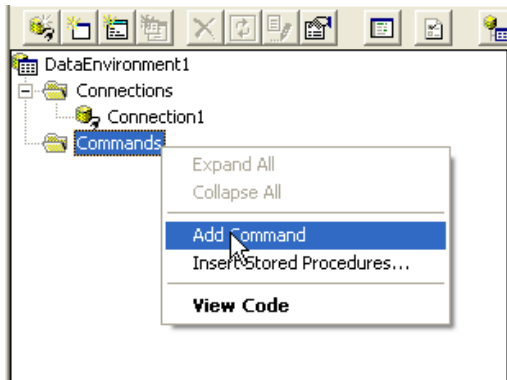
រូបភាពទី១៣.៦



### III.2. របៀបបង្កើតនូវ Command Object ដើម្បីទាញយកទិន្នន័យ

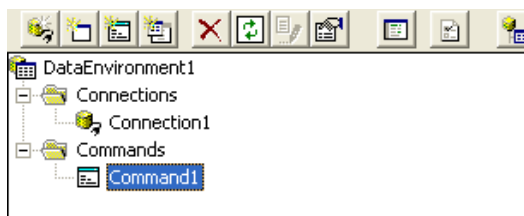
បន្ទាប់ពីលោកម្នាក់បានបង្កើតនូវ Connection រួចមកលោកម្នាក់ត្រូវបង្កើតនូវ Command Object ដើម្បីធ្វើការទាញយកទិន្នន័យចេញពី Table រឺ Query (View) ដូច្នេះលោកម្នាក់ត្រូវអនុវត្តតាម ជំហានដូចខាងក្រោម :

- ចុច Mouse ខាងស្តាំអោយចំពាក្យថា Commands
- ចុចយក Add Command



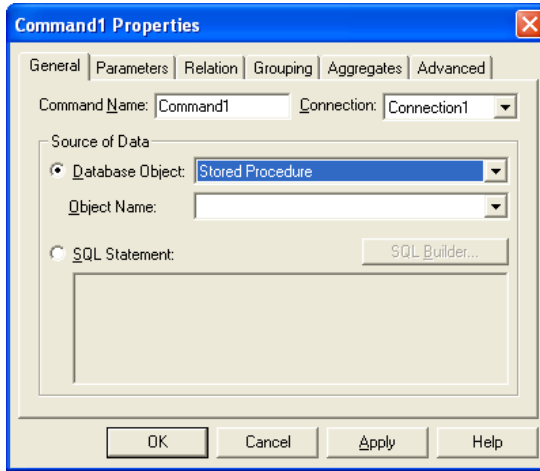
- បន្ទាប់មកនឹងមានជ្រុងមួយលេចចេញមកដូចរូបភាពទី១៣.៧

រូបភាពទី១៣.៧



- សូមចុច Mouse ខាងស្តាំអោយចំពាក្យថា Command1
- ជ្រើសរើសយក Properties... នោះនឹងមានលេចចេញជ្រុងមួយដូចរូបភាពទី១៣.៨។

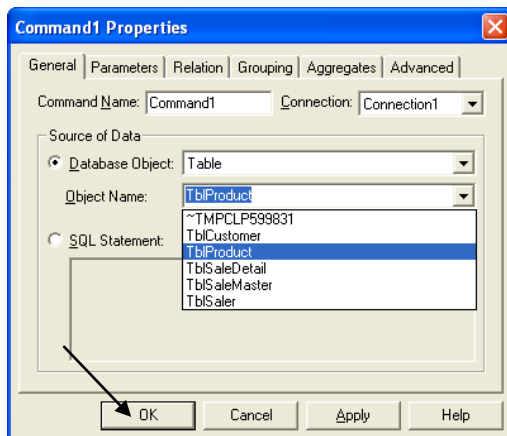
### រូបភាពទី១៣.៨



-បន្ទាប់មកឲ្យឆ្លុះរូមលោកអ្នកធ្វើការជ្រើសរើសយកប្រភេទ Object ណាមួយដែលលោកអ្នកត្រូវការ ។

-ឧបមាថាលោកអ្នកធ្វើការជ្រើសរើសយកប្រភេទ Object ជា Table នោះនៅខាងផ្នែក Object Name Field គឺសូមតែជំរុញ៖ Table ដែលមាននៅក្នុង SaleAndStock.mdb File ដូចរូបភាពទី១៣.៩ ។

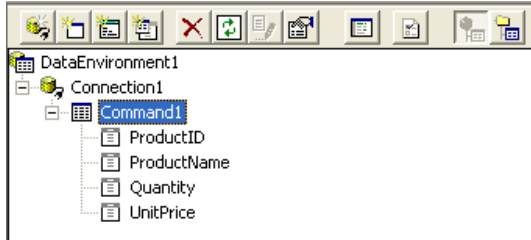
### រូបភាពទី១៣.៩





-បន្ទាប់ពីលោកអ្នកចុចលើ OK Button រួចមកនោះលោកអ្នកនឹងឆន់ទទួលបាន Field ដូចរូបភាពទី១៣.១០ ។

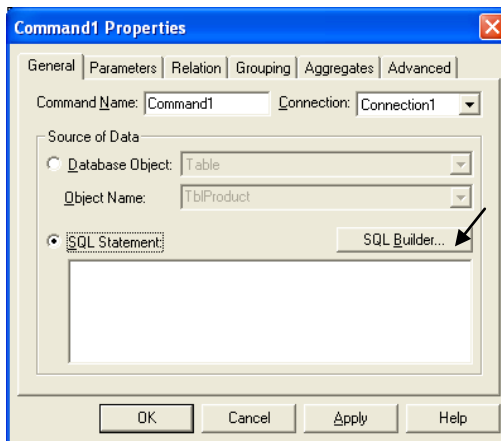
**រូបភាពទី១៣.១០**



-ដូចយើងបានឃើញមុនថាលោកអ្នកធ្វើការជ្រើសរើសយកគ្រប់ Database Object ជា View វិញនោះនៅគ្រប់ Object Name និង បង្ហាញព័ត៌មាន Query ទាំងអស់។

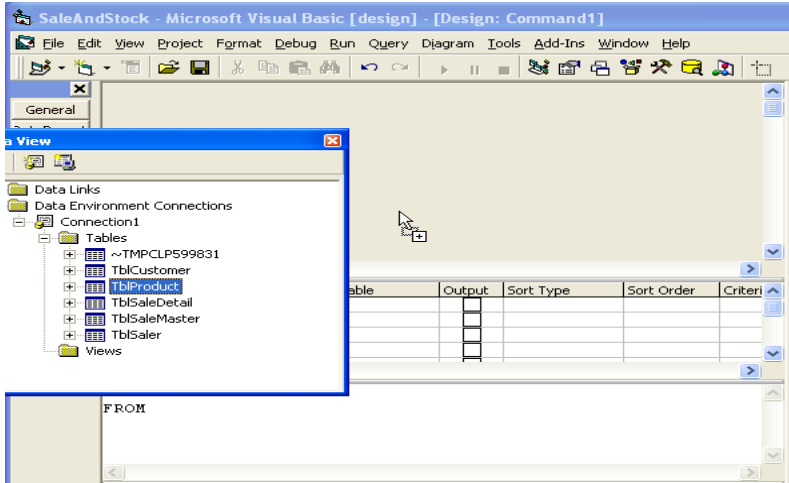
-តែស្របចំលើលោកអ្នកមិនធ្វើជ្រើសរើសយក Database Object ទេ គឺលោកអ្នកធ្វើការជ្រើសរើស Option មួយឈ្មោះថា SQL Statement ដូចរូបភាពទី១៣.១១ នោះអាចប្រើ SQL Statement ឬ បង្កើត Query ដោយផ្ទាល់ដូចរូបភាពខាងក្រោម :

**រូបភាពទី១៣.១១**

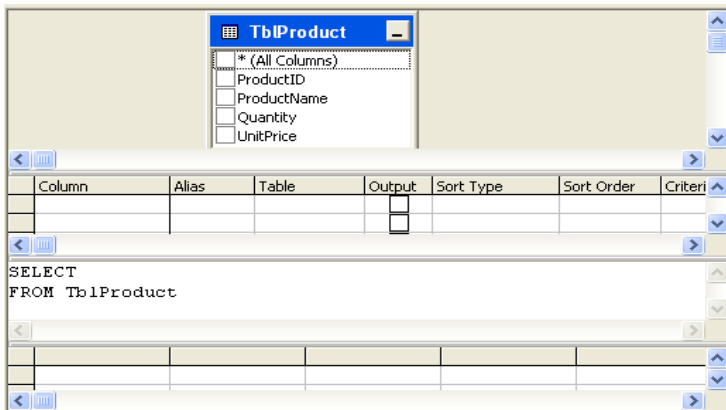


-យក Mouse ទៅចុចលើ Table ណាមួយដែលចង់ទាញយកទិន្នន័យ រួចហើយទាញវាទៅដាក់លើផ្ទាំង ពណ៌សដូចរូបភាពទី១៣.១២។

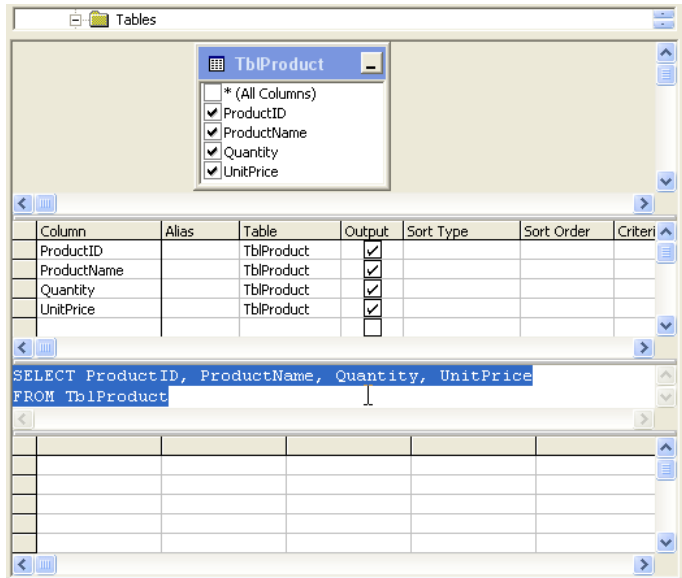
## រូបភាពទី ១៣.១២



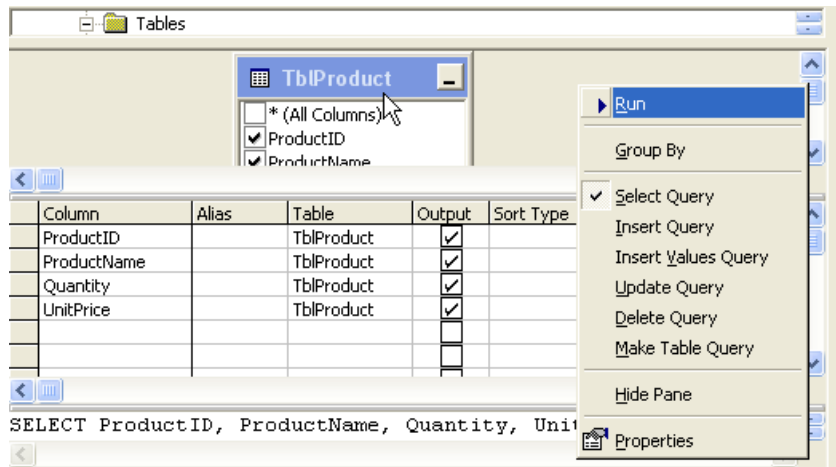
-បន្ទាប់មកនឹងមានរូបភាពដូចខាងក្រោម :



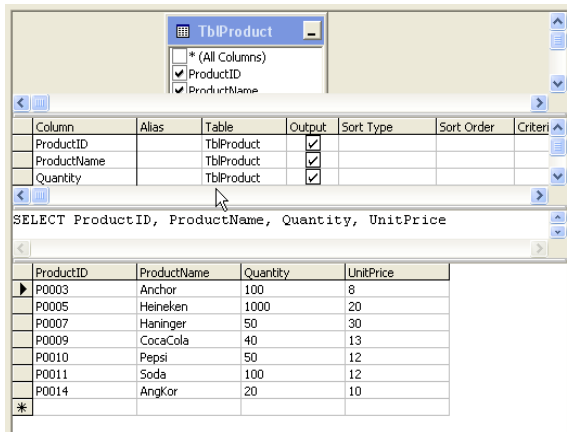
-បន្ទាប់មកស្រេចសូមលោកអ្នកជិតមក Field ណាមួយដែលលោកអ្នក ដូចរូបភាពខាងក្រោម :



-បន្ទាប់មកទៀតសូមលោកអ្នកដំណើរការ Query របស់លោកអ្នកដើម្បីមើលទិន្នន័យ ដោយចុច Mouse ខាងស្តាំរួច ចុចលើក Run ដូចរូបភាពខាងក្រោម :



-បន្ទាប់មកលោកអ្នកនឹងទទួលបានលទ្ធផលដូចខាងក្រោម :

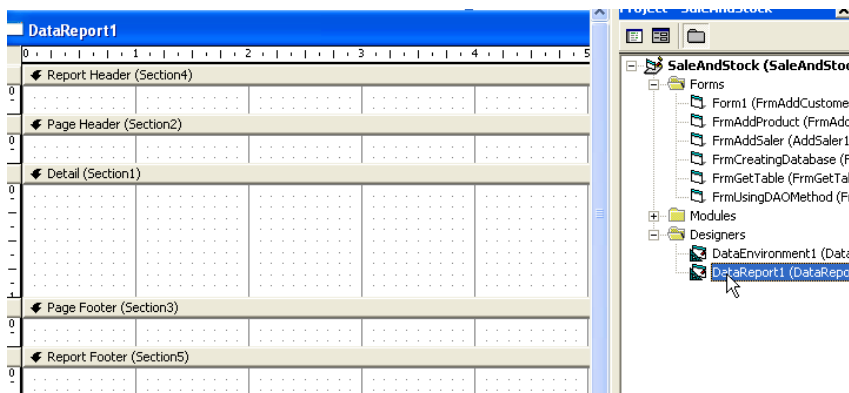


-សូមលោកអ្នកចុចលើ Save

### III.3. តភ្ជាប់រវាង Data Report ជាមួយនិង DataEnvironment

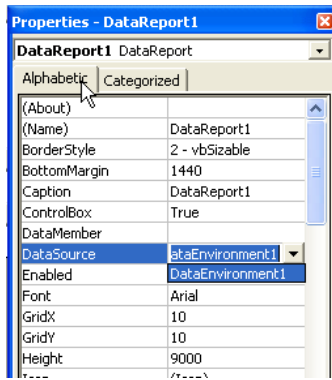
ដើម្បីអោយទិន្នន័យដែលលោកអ្នកបានទាញយកមកនៅចំណុចខាងលើអាចបង្ហាញ នៅលើ Report បានដំបូងលោកអ្នកត្រូវភ្ជាប់ Data Report1 ជាមួយនិង DataEnvironment1 ដែលលោកអ្នកបានបង្កើតជាមុនសិន។ ដើម្បីភ្ជាប់ពួកវាសូមលោកអ្នក អនុវត្តតាមជំហានដូចខាងក្រោម :

-បើក DataReprot1 ដោយយក Mouse នៅចុចពីលើឈ្មោះវាពីដេប។

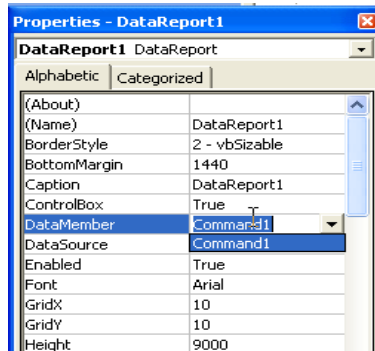


-បន្ទាប់មកសូមចុចលើ Properties

-នៅក្រុង Data Source សូមចុចយក Data Environment1 ដូចរូបភាព ខាងក្រោម :



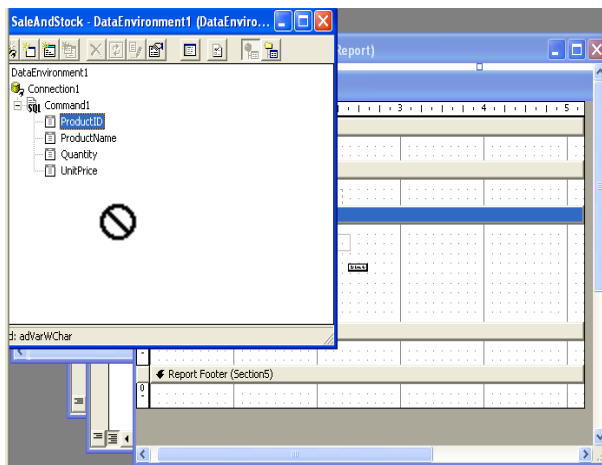
-ហើយនៅក្នុង DataMember សូមជ្រើសរើសយក Command1



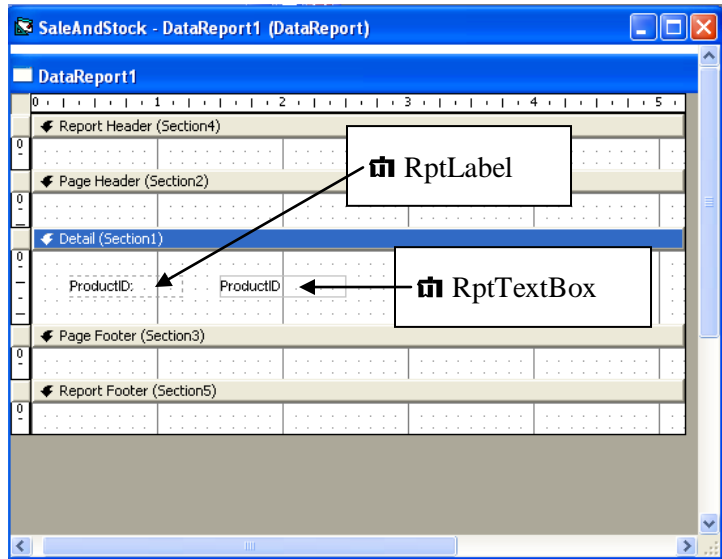
-បន្ទាប់មកស្យាបស្រាវលោកអ្នកធ្វើការបង្រួមអោយដូចរូបភាពទី១៣.១២។

ដើម្បីងាយស្រួលក្នុងការចាប់ទាញយក Field នីមួយៗមកដាក់ខាងផ្នែក Detail Section ។

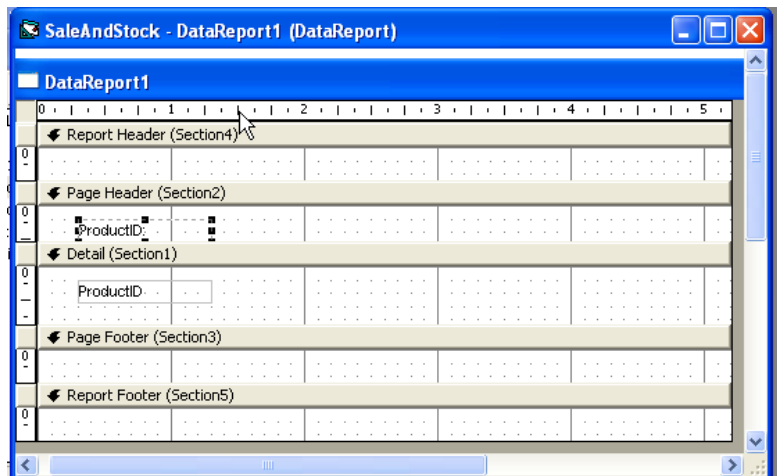
រូបភាពទី១៣.១២



-បន្ទាប់ពីលោកអ្នកទាញមកដាក់លើ Data Report1 នោះលោកអ្នកនឹងឆ្លងចូលបាន ផ្ទាំងប្រភេទទី១៣១៣។  
**ប្រភេទទី១៣១៣**

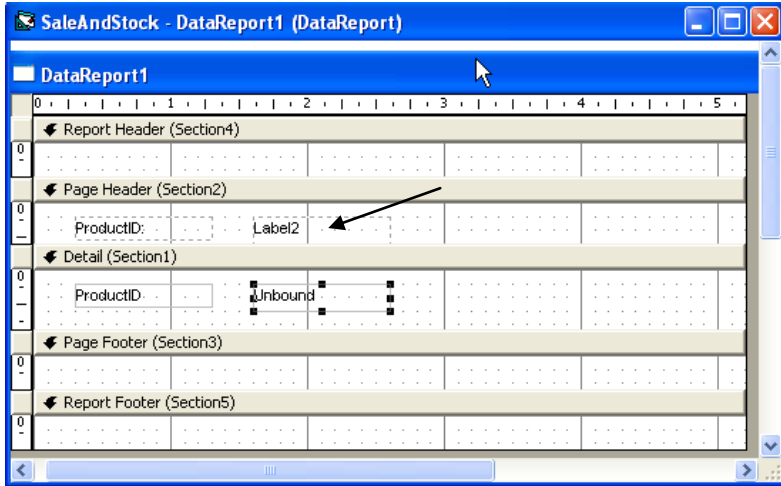


-បន្ទាប់មកឲ្យស្រួលលោកអ្នកទាញយក RptLabel ProductID នោះទៅដាក់ផ្នែក Page Header Section ដូចប្រភេទខាងក្រោម :



-ជួយទៅវិញប្រសិនបើលោកអ្នកមិនចង់ធ្វើតាមទាញយក Field នីមួយៗដូចជំហាន ខាងលើទេ នោះលោកអ្នកអាចធ្វើតាមជំហានដូចខាងក្រោម :

-សូមលោកអ្នកចាប់ផ្តើម RptLabel មួយមកត្រូវលើផ្នែក PageHeader Section និង RptTextBox មួយមកត្រូវលើផ្នែក Detail Section ដូចល្អភាពខាងក្រោម :

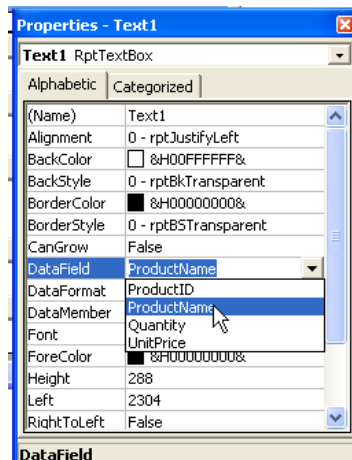


-បន្ទាប់មកស្យូតសូមលោកអ្នក ចុចយក Properties Window

-ហើយនៅក្រុង DataMember Propert សូមជ្រើសរើសយក Command1

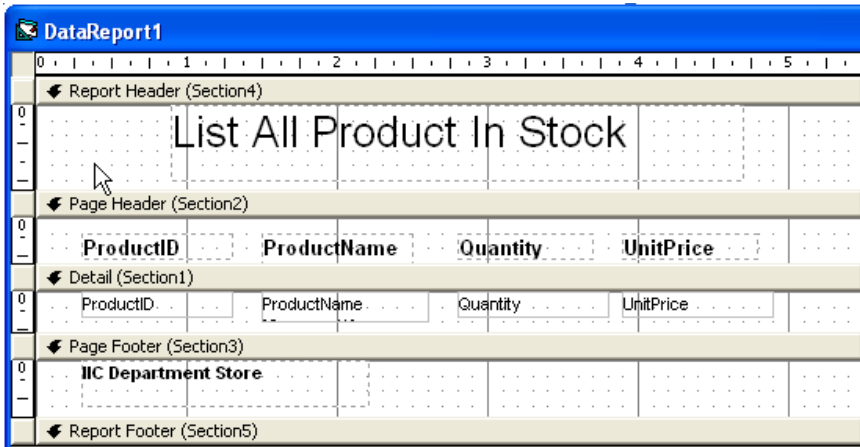
-បន្ទាប់មកនៅក្រុង Data Field សូមជ្រើសរើសយក Field មួយឈ្មោះថា ProductName

ដូចល្អភាពខាងក្រោម :

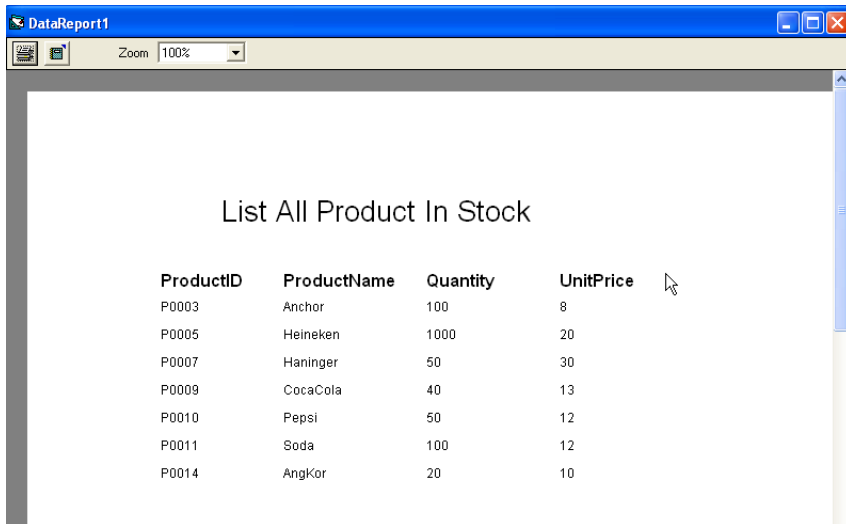


-សូមលោកអ្នកអនុវត្តតាមជំហានខាងលើ ពេញចំណេះដឹង Field ដែលលោកអ្នកចង់ បង្ហាញ

នោះលោកអ្នកនឹងទទួលបានរូបភាពជាចុងក្រោយគឺ :



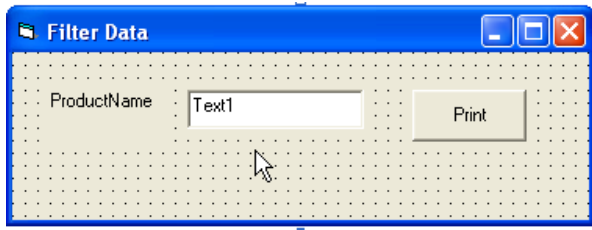
-បន្ទាប់មកសូមលោកអ្នករំលឹកការ Data Report1 ដោយចូលទៅជ្រើសរើសយក Startup Objects គឺ DataReport1 នោះលោកអ្នកនឹងទទួលបានទំរង់ Report ដូចខាងក្រោម :



#### IV. របៀប បើក Report ដោយស្របយកទិន្នន័យទៅតាមអថេរណាមួយ

ឧបមថាលោកអ្នកមានទំរង់ Form ដូចរូបភាពខាងក្រោម :





**🔗 គោលបំណង :**

- ពេលដែលលោកអ្នកចុចលើ **Print Button** ពេលនោះសូមអោយបើក **DataReport1** ដោយស្របយកកែមុខទំនិញទាំងឡាយណាដែលមានលេខកូដ **ដូចគ្នាទៅនឹង** លេខកូដដែលលោកអ្នកបានវាយបញ្ចូលនៅក្នុង **Text1** ។

**🔗 Source Code:**

```

Private Sub cmdPrint_Click( )
    DataEnvironment1.rsCommand1.Open "Select * from TblProduct Where
        ProductID=" & Text1 & ""
    If DataEnvironment1.rsCommand1.BOF = True Then
        MsgBox "ProductName : " & Text1 & " not Found", vbInformation
        DataEnvironment1.rsCommand1.Close
    Else
        DataReport1.Show vbModal
        DataEnvironment1.rsCommand1.Close
    End If
End Sub

```

**វិភាគលើ Source Code :**

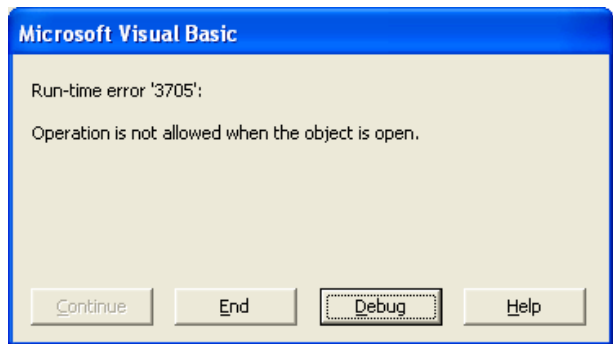
- *DataEnvironment1.rsCommand1.Open "Select \* from TblProduct Where ProductID = ' ' & Text1 & ' ' "* មានន័យថាលោកអ្នកធ្វើការ ទាញយកទិន្នន័យពី TblProduct ដោយយកកែទំនិញដែលមានលេខកូដដូចគ្នាទៅនឹង លេខកូដដែលលោកអ្នកវាយបញ្ចូលក្នុង Text1 មកដាក់លើ rsCommand1 ដែល rsCommand1 គឺជា Command1 Object ដែលលោកអ្នកបាន Add នៅចំណុចខាងលើហើយវាមានតួនាទីជា Record Set Object។

- *If DataEnvironment1.rsCommand1.BOF = True Then*  
*MsgBox "ProductName : " & Text1 & " not Found", vbInformation*

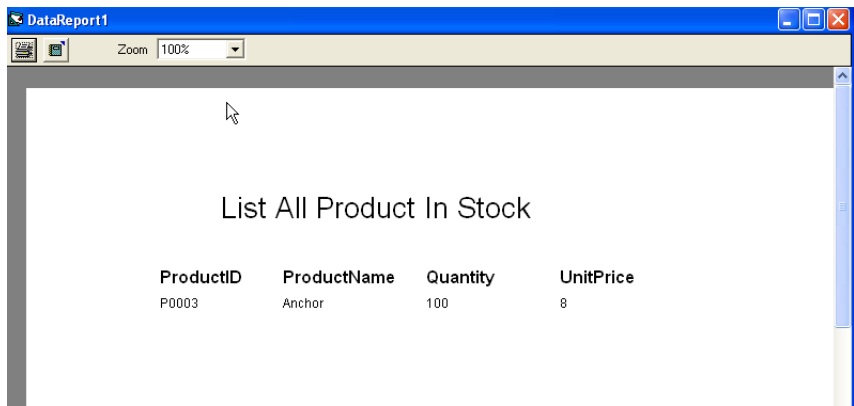
មានន័យថាលោកអ្នកធ្វើត្រួតពិនិត្យមើលថា តើ rsCommand1 បានទទួលយក ទិន្នន័យដែរឬទេ? ប្រសិនបើ rsCommand.BOF មានតម្លៃស្មើអោយ True មានន័យថាវាបានទទួលទិន្នន័យបន្ទាប់ពីការបើក Record Set ជុំវិញមានន័យ ថាទិន្នន័យដែលលោកអ្នកស្វែងរកនោះមិននៅក្នុង TblProduct ឡើយ។

- *DataReport1.Show vbModal* បើក DataReport1
- *DataEnvironment1.rsCommand1.Close* បិទ rsCommand1 វិញ ។

បើមិនមែនវាទេនោះពេលដែលលោកអ្នកបើក DataReport1 លើកទី២លោកអ្នកនឹង ទទួលបានសារ Error មួយដូចខាងក្រោម :



លទ្ធផលបន្ទាប់ពីលោកអ្នកវាយលេខកូដ P0003



 ចំណាំ

ប្រសិនបើលោកអ្នកចង់ធ្វើ Report អោយបានស្អាត និង លឿនដូចជា Report នៅក្នុង Microsoft

Access សូមលោកអ្នកប្រើកម្មវិធីមួយដែលមានឈ្មោះថា Crystal Reports ។

===== \*